

¿QUIENES SOMOS?



Antecedentes:

Unidad Revolucionaria AC, es una Asociación donde promovemos valores, principios y actitud, frente a los nuevos retos de nuestro País.

En nuestro Estado estamos organizándonos a través de "UNIDAD SONORA" y hemos logrado constituirnos para trabajar en beneficio de la sociedad Sonorense.

A través de nuestra representación Estatal hemos formado o una estructura de "MUJERES DE TRABAJO", que tiene el objetivo de organizarse en búsqueda de alternativas que respondan a las causas

mas justas del sector femenino, abriendo espacios de participación en los 72 Municipios del Estado.

Hemos diseñado una estructura que incluirá a mujeres con liderazgo en los diferentes sectores de la sociedad.

Nuestra Organización, esta conformada por una estructura que esta comprometida con los documentos básicos del PRI SONORA.

En "MUJERES DE TRABAJO" Estamos conformando un "ORGANO COLEGIADO", con presencia de los grupos mas importantes en el Estado, dando apertura a los pensamientos ideológicos de todas las

generaciones para que de forma paralela aporten sus experiencias y conocimientos a este proyecto.

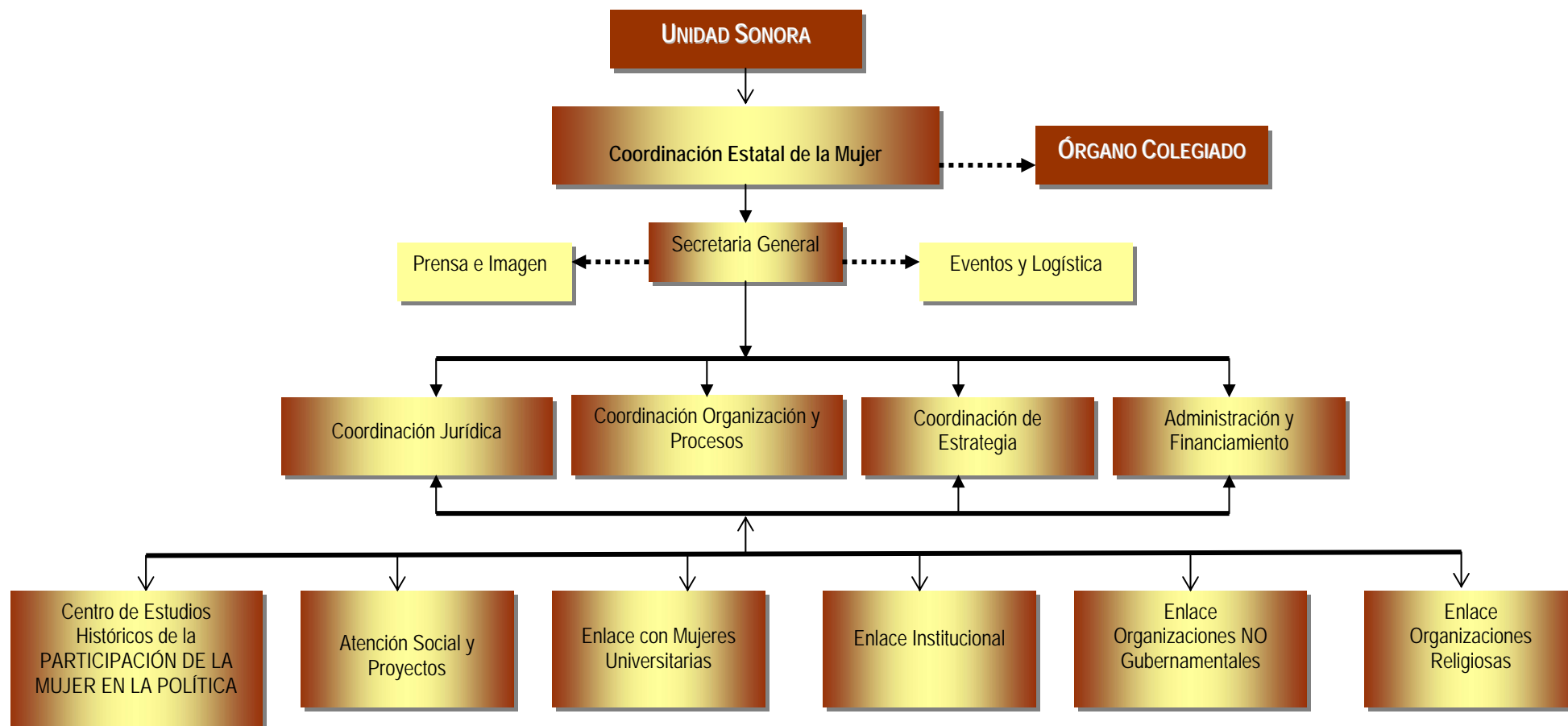
Objetivo:

Promover el mismo estado de derecho para hombres y mujeres, siempre enarbolando los valores y los principios de la justicia social de los Sonorenses, y de los Mexicanos, con actitud de igualdad y en búsqueda de los mismos éxitos y oportunidades.

Metas:

- Consolidar una organización integrada por mujeres y para mujeres.
- Representación en los 72 Municipios del Estado.
- Implementar un programa integral de desarrollo humano.
- Lograr un reconocimiento Estatal y Nacional, con acciones que permitan ser modelos a otras entidades.
- Construir un espacio de análisis político como promotoras incansables de los valores y principios de la Revolución Mexicana, que dieron origen al PARTIDO REVOLUCIONARIO INSTITUCIONAL.
- Incluir en un Programa Estatal a la mujer empresaria, obrera, estudiante, política, ama de casa, indígena y profesionista.

Organigrama:



Estructura Estatal:

Lic. Gizella Valencia Valenzuela Representante Estatal
Lic. María Cristina Gutiérrez Mazón Secretaría General
Lic. Lindsay Rosas Villareal Coordinadora de Organización y Procesos
Lic. Iris F. Sánchez Chiu Coordinadora de Estrategia
Lic. Maria Inés Aragón Salcido Centro de Estudios Históricos de la Participación de la Mujer en la Política
T.S. Ofelia Burgos Félix Coordinadora de Atención Social y Proyectos
Lic. Nora Fimbres Burgos Enlace con Instituciones
Sra. Martha Aguayo de Uruchurtu Enlace con Organizaciones No Gubernamentales
Lic. Marisol Navarro Contreras Coordinación Jurídica
Sra. Francisca Solís Plasencia Enlace con Organizaciones Religiosas
C. Pamela Dueñas Burgos Enlace con Mujeres Universitarias
Lic. Ivone P. Andrade Zepeda Coordinadora de Prensa e Imágen
C.P. Elma Yasmina Anaya Camargo Coordinadora de Administración y Finanzas
Lic. Melanie Juanz Limón Coordinadora de Eventos y Logística

Órgano Colegiado:

Dra. Alicia Arellano Tapia	Lic. Ruth Concepción Acuña Rascon
C. Teresita Caraveo Galindo	Lic. Adriana Hoyos Rodríguez
Lic. María Antonieta Meráz Carrizosa	Quim. Karina García Gutiérrez
Lic. María Inés Aragón Salcido	Lic. Ester Salas Reátiga
Profra. Luz Mireya Franco Hernández	Arq. Angelina Muñoz Fernández
Quim. Guadalupe Aguirre Ruíz	Lic. Natalia Rivera Grijalva
Dip. Irma Villalobos de Terán	C.P. Rosário Oroz Ibarra
Dip. Claudia Pavlovich Arellano	Profra. Martha Silvia Grijalva Sinohui
Lic. Blanca Luz Saldaña López	Sonia Marista Quijada